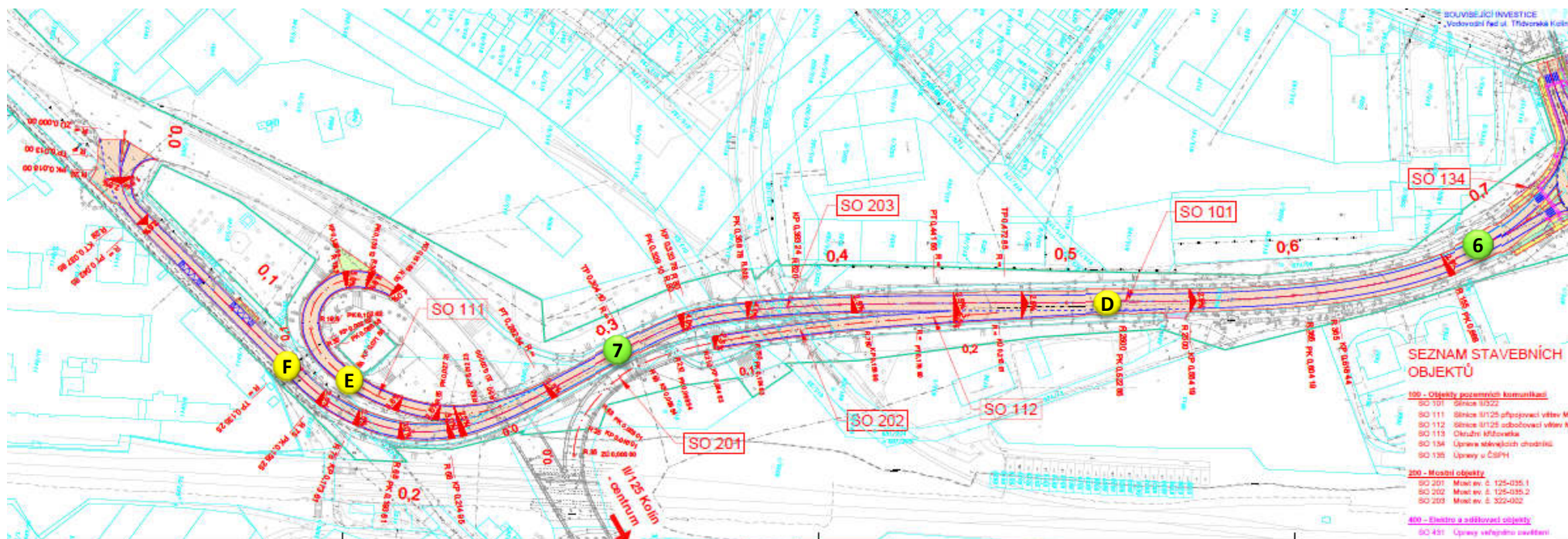


Situace umístění sond: II/322 Kolín



vrtaná sonda
hloubková sonda

2
A

Situace umístění sond: II/322 Kolín



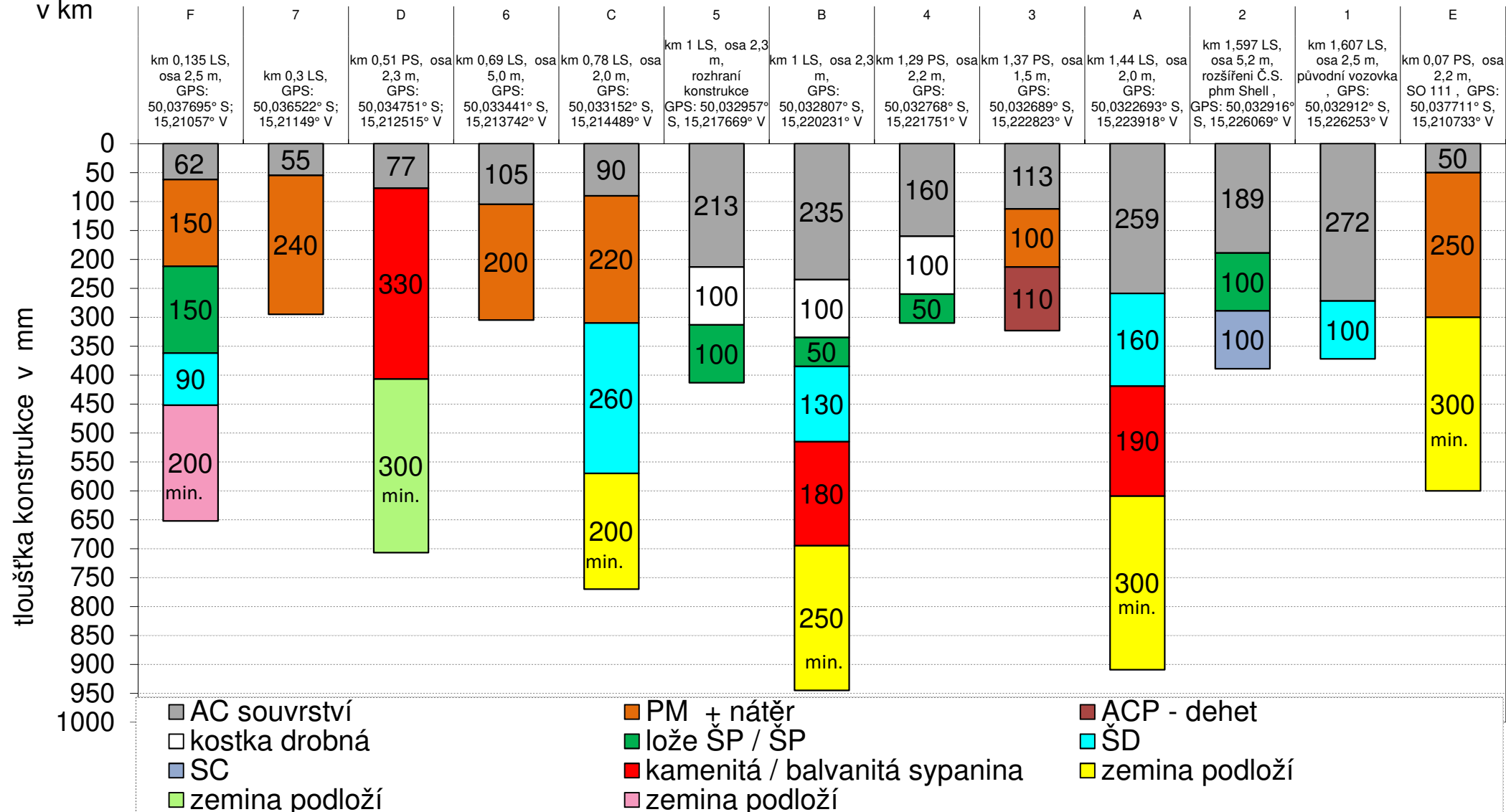
vrtaná sonda
hloubková sonda

2

A

staničení
sondy
v km

Grafické znázornění konstrukce vozovky - II/322 Kolín



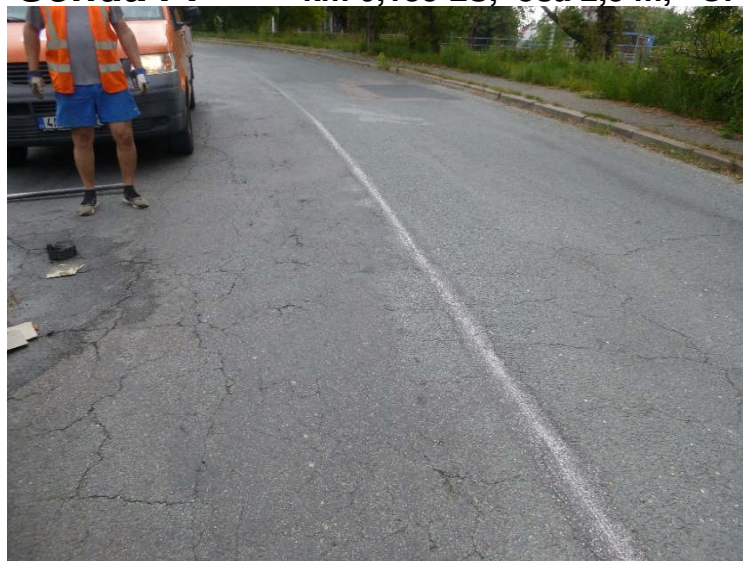
**Konstrukce vozovky identifikovaná na sondách
II/322 Kolín**

	staničení km	vrstva 1	vrstva 2	vrstva 3	vrstva 4	vrstva 5	vrstva 6	vrstva 7	vrstva 8	vrstva 9			
F	km 0,135 LS osa 2,5 m GPS: 50,037695° S 15,21057° V	62 mm ACO 0/11 mm trhliny	150 mm PM + nátěr 32/90 mm asf. rozpad	90 mm ŠD 0/63 mm	150 mm ŠP 0/45 mm	200 mm zemina podl. jíl písčitý F4 CS							
	7	km 0,3 LS GPS: 50,036522° S 15,21149° V	55 mm ACO 0/11 mm	240 mm PM + nátěr 32/125 mm asf.									
D	km 0,51 PS osa 2,3 m GPS: 50,034751° S 15,212515° V	45 mm ACO 0/11 mm	32 mm ACL 0/16 mm	330 mm kam. Syp. 0/150 mm	300 mm zemina podl. štěrk hlinitý G4 GM								
	6	km 0,69 LS osa 5,0 m GPS: 50,033441° S 15,213742° V	50 mm ACO 0/11 mm	55 mm ACL 0/16 mm	200 mm PM + nátěr 32/125 mm asf. rozpad								
C	km 0,78 LS osa 2,0 m GPS: 50,033152° S 15,214489° V	45 mm ACO 0/11 mm	45 mm ACL 0/11 mm	220 mm PM + nátěr 32/90 mm asfalt	260 mm ŠD 0/90 mm	200 mm zemina podl. písek hlinitý S4 SM							
	5	km 1 LS osa 2,3 m rozhraní konstrukce GPS: 50,032957° S 15,217669° V	53 mm ACO 0/11 mm	70 mm ACL 0/16 mm nespojeno 2/3	52 mm ACP 0/8 mm	38 mm ACP 0/11 mm					100 mm kostka 100x100 mm	mm lože ŠP 0/11 mm	
B	km 1 LS osa 2,3 m GPS: 50,032807° S 15,220231° V	45 mm ACO 0/11 mm	80 mm ACL 0/16 mm	50 mm ACP 0/8 mm	60 mm ACP 0/11 mm	100 mm kostka drobná 100x100 mm	50 mm lože ŠP 0/11 mm	130 mm ŠD + ŠP 0/63 mm	180 mm kam. bal. Syp. 0/200 mm	250 mm zemina podl. písek hlinitý S4 SM			
	4	km 1,29 PS osa 2,2 m GPS: 50,032768° S 15,221751° V	70 mm ACO 0/11 mm	55 mm ACL 0/8 mm nespojeno 2/3	35 mm ACP 0/11 mm	100 mm kostka drobná 100x100 mm	50 mm lože ŠP 0/11 mm						
3	km 1,37 PS osa 1,5 m GPS: 50,032689° S 15,222823° V	43 mm ACO 0/11 mm mezerovitá	70 mm ACL 0/16 mm	100 mm PM+nátěr 0/63 mm dehet	110 mm ACP 0/16 mm dehet								
A	km 1,44 LS osa 2,0 m GPS: 50,0322693° S 15,223918° V	42 mm ACO 0/11 mm	57 mm ACL 0/16 mm	70 mm ACP 0/16 mm část. rozpad	90 mm ACP 0/16 mm část. rozpad	160 mm ŠD 0/90 mm	190 mm bal. Sypanina 0/200 mm	300 mm zemina podl. písek hlinitý S4 SM					
	2	km 1,597 LS osa 5,2 m rozšíření Č.S. phm GPS: 50,032916° S 15,226069° V	62 mm ACO 0/11 mm	80 mm ACL 0/22 mm	47 mm ACP 0/22 mm rozpad, nespojeno 2/1	100 mm SC C 5/6 0/32 mm část. rozpad							
	km 1,607 LS	35 mm	52 mm	90 mm	95 mm	100 mm							

1	osa 2,5 m původní vozovka GPS: 50,032912° S 15,226253° V	ACO 0/11 mm	ACL 0/11 mm nespojeno 2/3	ACP 0/16 mm	ACP 0/16 mm část. rozpad	kal. Štěrk 0/90 mm
E	km 0,07 PS osa 2,2 m SO 111 GPS: 50,037711° S 15,210733° V	50 mm ACO 0/8 mm nespojeno 1/2	250 mm PM + nátěr 32/125 mm asf. rozpad	190 mm ŠD štěrk hlinitý G4 GM	300 mm zemina podl. písek hlinitý S4 SM	

Fotografie sond: II/322 Kolín

Sonda F: km 0,135 LS, osa 2,5 m, GPS: 50,037695° S; 15,21057° V



Sonda 7: km 0,3 LS, GPS: 50,036522° S; 15,21149° V



Sonda D: km 0,51 PS, osa 2,3 m, GPS: 50,034751° S; 15,212515° V



Sonda 6: km 0,69 LS, osa 5,0 m, GPS: 50,033441° S, 15,213742° V



Sonda C: km 0,78 LS, osa 2,0 m, GPS: 50,033152° S, 15,214489° V



Sonda 5: km 1 LS, osa 2,3 m, rozhraní konstrukce GPS: 50,032957° S, 15,217669° V



Sonda B: km 1 LS, osa 2,3 m, GPS: 50,032807° S, 15,220231° V



Sonda 4: km 1,29 PS, osa 2,2 m, GPS: 50,032768° S, 15,221751° V



Sonda 3: km 1,37 PS, osa 1,5 m, GPS: 50,032689° S, 15,222823° V



Sonda A: km 1,44 LS, osa 2,0 m, GPS: 50.0322693° S. 15.223918° V



Sonda 2: km 1,597 LS, osa 5,2 m, rozšíření Č.S. phm Shell , GPS: 50,032



Sonda 1: km 1,607 LS, osa 2,5 m, původní vozovka , GPS: 50,032912° S.



Sonda E: km 0,07 PS, osa 2,2 m, SO 111 , GPS: 50,037711° S, 15,210733'

